



Houten vouwsysteem SF 65
Système pliant en bois SF 65

Houten vouwsysteem | *Système pliant en bois*

Hout is puur natuur – het ziet er warm en behaaglijk uit en zo voelt het ook aan. Als grondstof die in de natuur weer aangroeit, is hout een ideale combinatie van ecologische en economische aspecten. Bovendien heeft hout ook overtuigende voordelen bij de constructie, doordat het beschikt over een uitzonderlijke stabiliteit. Met zijn inbouwdiepte van 65 mm beschikt het systeem SF 65 over zeer goede warmte-isolerende eigenschappen en is het bijzonder geschikt voor het inbouwen in complexe bouwvormen.

Le bois est naturel – il transmet une chaleur et un bien-être que ce soit visuellement ou au toucher. En tant que matière première naturelle renouvelable, le bois associe les aspects écologiques et économiques d'une manière idéale. Le bois possède également des avantages architecturaux convaincants car il dispose d'une stabilité exceptionnelle. Le système SF 65 avec une profondeur de construction de 65 mm a des propriétés isolantes thermiques excellentes et s'adapte particulièrement pour l'assemblage dans des géométries de construction complexes.

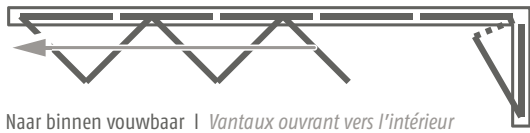


Systeeminformatie | *Caractéristiques*

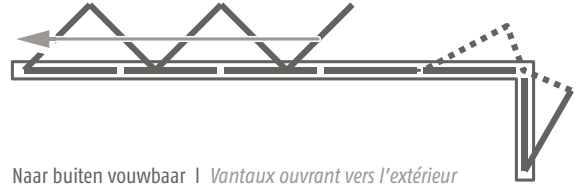
- Verkrijgbaar met verzonken vloerrail
- Optionele sleufventilatie in de vloerrail
- Desgewenst met geïntegreerde draai-/kantelvleugel
- Uitvoering naar wens als staande of hangende variant
- Glasdikte standaard 28 mm, desgewenst ook met dickere beglazing
- Kleurafwerking volgens RAL of in verschillende houtlazuuren
- Glissières au sol encastrables disponibles
- Aération à fentes dans les glissières au sol en option
- Panneaux coulissants et pivotants intégrés sur demande
- Modèle au choix avec variante fixe ou suspendue
- Epaisseur de verre standard de 28 mm, possibilité de verre plus épais sur demande
- Finition couleur selon RAL ou disponible dans des glacis pour bois différents



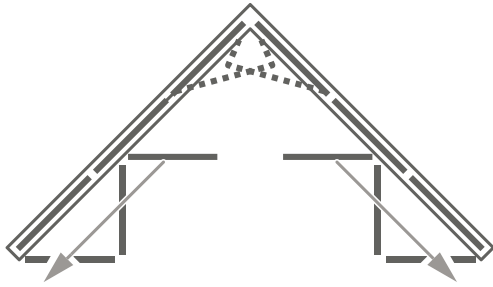
Geometrieën | Géométries



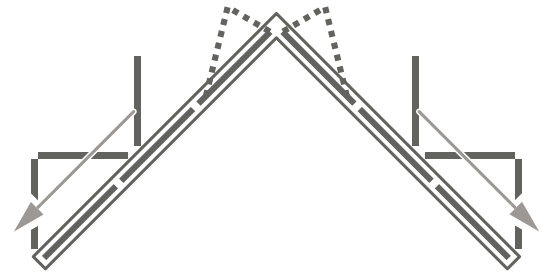
Naar binnen vouwbaar | *Vantaux ouvrant vers l'intérieur*



Naar buiten vouwbaar | *Vantaux ouvrant vers l'extérieur*

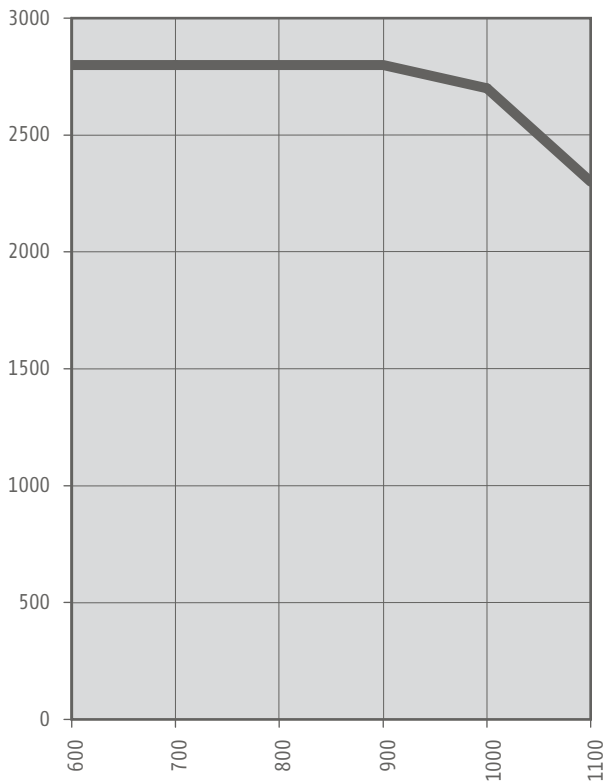


Naar binnen vouwbaar | *Vantaux ouvrant vers l'intérieur*



Naar buiten vouwbaar | *Vantaux ouvrant vers l'extérieur*

Schema paneelformaat | Diagramme de dimension des vantaux



Speciale maten op aanvraag | *Dimensions spéciales sur demande*



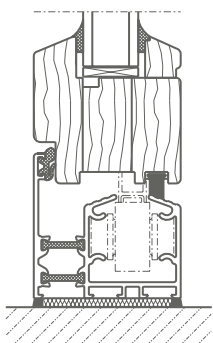
Goede afdichting door een dubbele drukafdichting verticaal en een dubbel aanslagafdichtingsvlak horizontaal

Forté étanchéisation par joint étanche double en vertical et double niveau d'étanchéisation de la butée en horizontal

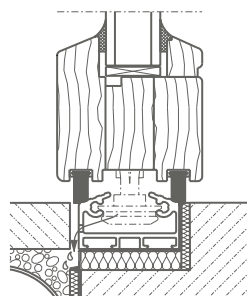


Lichtlopende, kogelgelagerde lastoverbrenging met een groot bereik
Démontage de la charge coulissant sur roulement à billes et affleurée

Voorbeelden vloeraansluiting | Exemple de raccord au sol



staande variant
variante fixe



hangende variant
variante suspendue



Vouwwand systemen
Baies vitrées pliantes



Terras en tuinkamer beglazing
Baies vitrées pour terrasses et jardins d'hiver



Balkon en veranda beglazing
Baies vitrées pour balcons et façades



Winkelingangen en Ruimteverdelers
Entrées de locaux commerciaux et parois de séparation

