

Demande de prix Commande

Numéro de client: _____

Cachet de la maison/adresse

Interlocuteur: _____

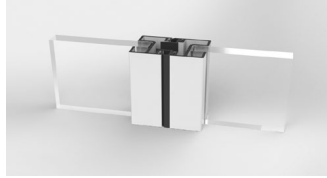
No. de téléphone: _____

Offre no. _____

Référence: _____

Système coulissant entièrement vitré

Système coulissant en aluminium



Nombre de systèmes: _____

Nombre de pièces d'angle: 90° - 180°: _____ pièces

Sens d'ouverture: pliants vers l'intérieur

pliant vers l'extérieur (Note: vu intérieur)

Dimensions: largeur: _____ (dimensions totales)

hauteur: _____ (encastrement éventuel compris)

Nombre de vantaux: _____ à gauche _____ à droite

Couleur: RAL _____

E6-EV1

DB703

DB703FS

couleur spéciale _____

pré-anodisation

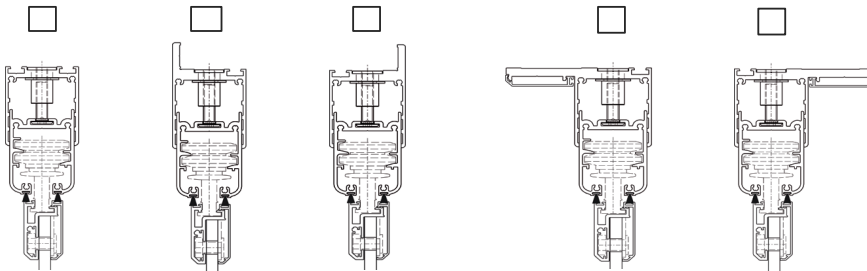
Vitrage: 6 mm verre durci de sécurité, clair avec Heat-Soak-Test

8 mm verre durci de sécurité, clair avec Heat-Soak-Test

10 mm verre durci de sécurité, clair avec Heat-Soak-Test

verre spécial: _____

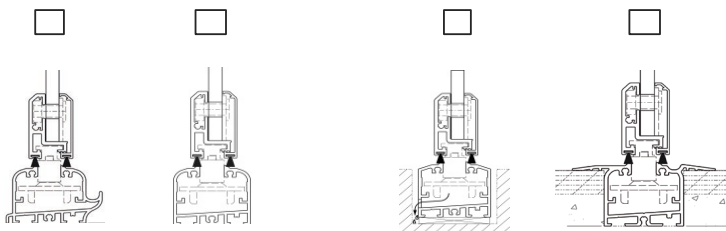
Profilé de compensation de la hauteur:



(indiquer l'hauteur, bride verticale exclue)

bride: à gauche = côté extérieur / à droite = côté intérieur

Rail au sol:



en EV1 (anodisé naturel - standard)

en RAL _____

(indiquer l'hauteur, encastrement au)

Prolongement du rail: à droite longueur L = _____ mm

à gauche longueur L = _____ mm

Manipulation/poignée:



- poignée tournante (standard) Ensemble de poignée
 intérieur intérieur et extérieur avec cylindre européen sans cylindre
(pas possible avec profilé latéral en aluminium)

hauteur de la poignée: H = _____ (Indiquer la hauteur de la poignée dès le bord inférieur du profilé du vantail)
 couleur spéciale: _____



- avec demi cylindre profilé
 avec cylindre profilé int+ext



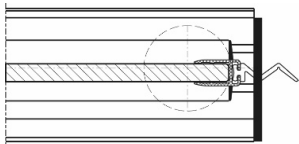
- avec demi cylindre profilé
 avec cylindre profilé int+ext

- Profil de verrouillage avec poignée plate Verrouillage des latérale avec poignée plate
 Profil de verrouillage avec poignée plate intérieur et extérieur Verrouillage des latérale avec poignée plate intérieur et extérieur
  avec bouton en plastique sur l'ouvrant rotatif

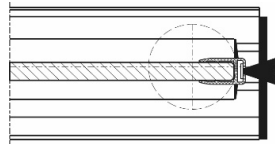
Serrure à batteuse oui Serrure tempête oui

Raccord mural à gauche et à droite:

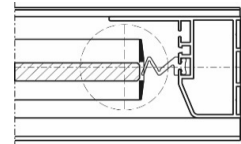
- avec joint en PVC
(pas possible avec profilé latéral en aluminium)



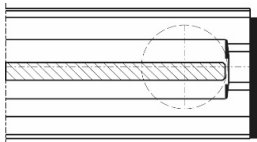
- avec joint brosse
(pas possible avec profilé latéral en aluminium)



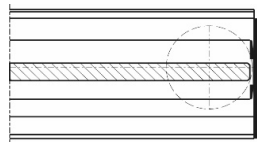
- raccord mural latéral



- sans raccord mural, verre non affleurant
(pas possible avec profilé latéral en aluminium)

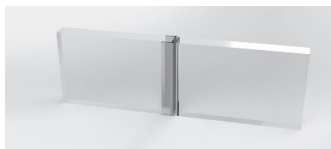


- sans raccord mural, verre affleurant
(pas possible avec profilé latéral en aluminium)



- en EV1 (anodisé-naturel - standard)
 en RAL _____

Joints à fente en PVC:



- 1 pièce par jonction
(pas possible avec profilé latéral en aluminium)

Veuillez joindre plan resp. croquis de la vue et remarques (utiliser vue de l'intérieur)